

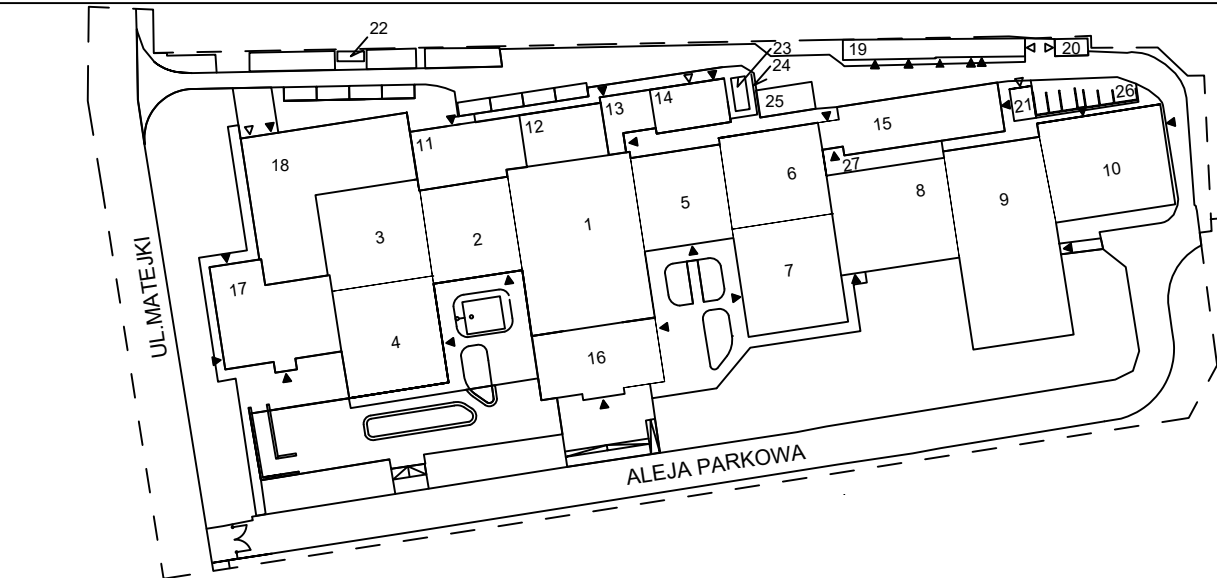


LEGENDA

PROJ. KANALIZACJA TELETECHNICZNA  
(W RAMACH PRZEBUDOWY SIECI)

PROJ. KANALIZACJA TELETECHNICZNA  
(W RAMACH PRZEBUDOWY PRZYŁĄCZA)

do ulicy  
Braci  
Śniadeckich



- ISTNIEJĄCE SEGMENTY BUDYNKU PALMIARNI - PAVILONY SZOJAROWNE - PRZEWIDZANA KANALIZACJA REMONTU WRAZ Z WYMIANĄ STĄDOWY I PODZIEMNY
- PROJEKTOWANA PATEROWA ROZBUDOWA BUDYNKU PALMIARNI - CZĘŚĆ ADMINISTRACYJNA - FUNKCJA SOCJALNO-BUDOWA (ROZBUDOWA BUDYNKU KAWIARNI)
- ISTNIEJĄCE SEGMENTY BUDYNKU PALMIARNI - CZĘŚĆ ADMINISTRACYJNA - PRZEWIDZANA PRZEBUDOWA I REMONT
- PROJEKTOWANA ROZBUDOWA BUDYNKU PALMIARNI - FUNKCJA KOMUNIKACYJNO-TECHNICZNA
- PROJEKTOWANA ROZBUDOWA - FUNKCJA TECHNICZNA ORAZ KOMUNIKACYJNO-SOCJALNA - WSTĘPNA CZĘŚĆ NAZEMNA KOTOWNI DO WYBURZENIA
- ROZBUDOWA BUDYNKU PALMIARNI - O PAVILON HODOWLANI ZŁAZCZNIEM - PRZEWIDZANA PRZEBUDOWA I REMONT
- PROJEKTOWANA ROZBUDOWA BUDYNKU PALMIARNI - O PAVILON WĘSOWY - PRZEWIDZANA PRZEBUDOWA I REMONT
- PROJEKTOWANA ROZBUDOWA BUDYNKU PALMIARNI - SEGMENT NOWEJ KAWIARNI (ROZBUDOWA BUDYNKU KAWIARNI)
- PROJEKTOWANA ROZBUDOWA BUDYNKU PALMIARNI - SEGMENT NOWEGO AKWARIUM (ROZBUDOWA BUDYNKU KAWIARNI)
- ISTNIEJĄCE BUDYNKI TECHNICZNY I GOSPODARZY PALMIARNI - PRZEWIDZANA PRZEBUDOWA I REMONT
- PROJEKTOWANA ROZBUDOWA BUDYNKU PALMIARNI - GARAŻ (ROZBUDOWA ROZBUDOWA BUDYNKU PALMIARNI - GARAŻ)
- PROJEKTOWANE ZŁĄCZE ELEKTRYCZNE (PRZEMOTYBNE ZŁĄCZE ELEKTRYCZNE I PODZIEMNE)
- AGREGAT PRĄDOTWÓRCZY
- PROJEKTOWANA ŚCIANA ODDZIELENIA PRZECIWPÓŻAROWEGO WOLNOSTOJĄCA
- PROJEKTOWANY PŁAC GOSPODARZY (PASIEKI ZABEZWOLNIAJĄCE)
- PROJEKTOWANY PŁAC GOSPODARZY ZADASYNI (PASIEKI ZABEZWOLNIAJĄCE)
- PROJEKTOWANE MOBILNE ZADASYNI Z MOŻLIWOŚCIĄ ZAMYKANIA NA OKRES ZIMY

Jednostka projektowa:		Generalny projektant:		Sweco Polska Sp. z o.o.		Podwykonawca:	
SWECO		Sweco Polska Sp. z o.o. ul. Franklina Roosevelta 22 60-829 Poznań tel. 61 854 93 00 www.sweco.pl		Sweco Polska Sp. z o.o. ul. Bracka 28 40-003 Katowice tel. 32 607 32 80		"TEUROSERVICE" s.c. ul. Jesionowa 15, 40-158 KATOWICE	
Inwestor / Zamawiający:		Nazwa projektu / Inwestycji:					
Miasto Poznań Plac Kolegiacki 17, 61-841 Poznań		KOMPLEKSOWA PRZEBUDOWA OBIEKTÓW PALMIARNI POZNAŃSKIEJ					
Nazwa obiektu budowlanego:		PROJEKT TECHNICZNY					
PALMIARNIA POZNAŃSKA ul. Matejki 18, 60-767 Poznań		ROZBUDOWA, PRZEBUDOWA I REMONT PALMIARNI POZNAŃSKIEJ ORAZ BUDOWA GARAŻU DLA POTRZEB PALMIARNI POZNAŃSKIEJ WRAZ Z NIEZBĘDĄ INFRASTRUKTURĄ TECHNICZNĄ (W TYM BUDOWA ZBIORNIKÓW NA DESZCZÓWKĘ, ZBIORNIKÓW RETENCYJNO - ROZSĄCZAJĄCYCH, AGREGATU PRĄDOTWÓRCZEGO I ZAGOSPODAROWANIEM TERENU					
Numery ewidencyjne działki:		26/3, 26/4, 26/5, 36/1, 36/4, 48/9(cz.), 54/7(cz.), arkusz mapy 11, 76/17(cz.), 76/41(cz.), 76/51(cz.), 76/52(cz.), 76/49 (cz.), 76/50 (cz.), arkusz mapy 12, jednostka ewidencyjna: 306401_1 Miasto Poznań, obręb nr. 0039 Łazarz					
Tytuł projektu:		PLAN ZAGOSPODAROWANIA TERENU					
Instalacje teletechniczne		Instalacje teletechniczne					
Stadium:		PT		Specjalność: TELEKOMUNIK.		Data: 08.2025	
Funkcja:		Tytuł, imię i nazwisko		Nr uprawnień		Skala rysunku: 1:500	
Projektant:		Inż. Bolesław Kusia		1759/99/U		Nr projektu: 375379	
Sprawdzający:						Nr tomu: 04_3/5	
Opracował:						Nr rys.: PT-IN/ PZT/001	
Opracował:							
Kierownik zespołu projektowego:						Rysownik: 000	